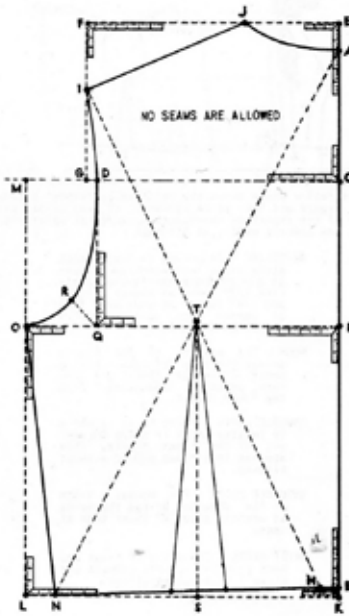


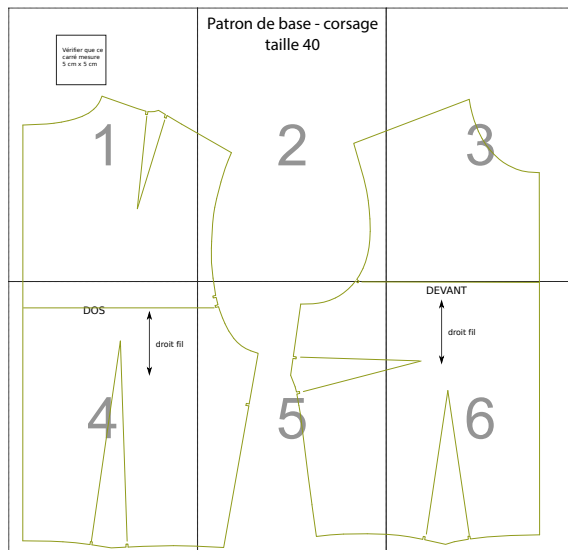
Patron de base corsage

taille 40



Le patron

schéma de montage



instructions

Pour reconstituer le patron, découper chaque page en suivant les traits, assembler les pages en suivant le schéma de montage puis couper la taille souhaitée.

1 Avant de couper, vérifier après impression que le carré situé sur la première feuille mesure 5 cm x 5 cm.

2 Suivre le schéma de montage pour positionner correctement toutes les pages.

3 Vous devrez couper le long des lignes en pointillés avant d'assembler les pages.

4 Assembler les feuilles avec du ruban adhésif.

correspondance tailles

taille	32	34	36	38	40	42	44	46
tour de taille (en cm)	58	62	66	70	74	78	82	86
tour de han- ches (en cm)	82	86	90	94	98	102	106	110



Vérifier que ce
carré mesure
5 cm x 5 cm

1



Patron de base - corsage taille 40

2

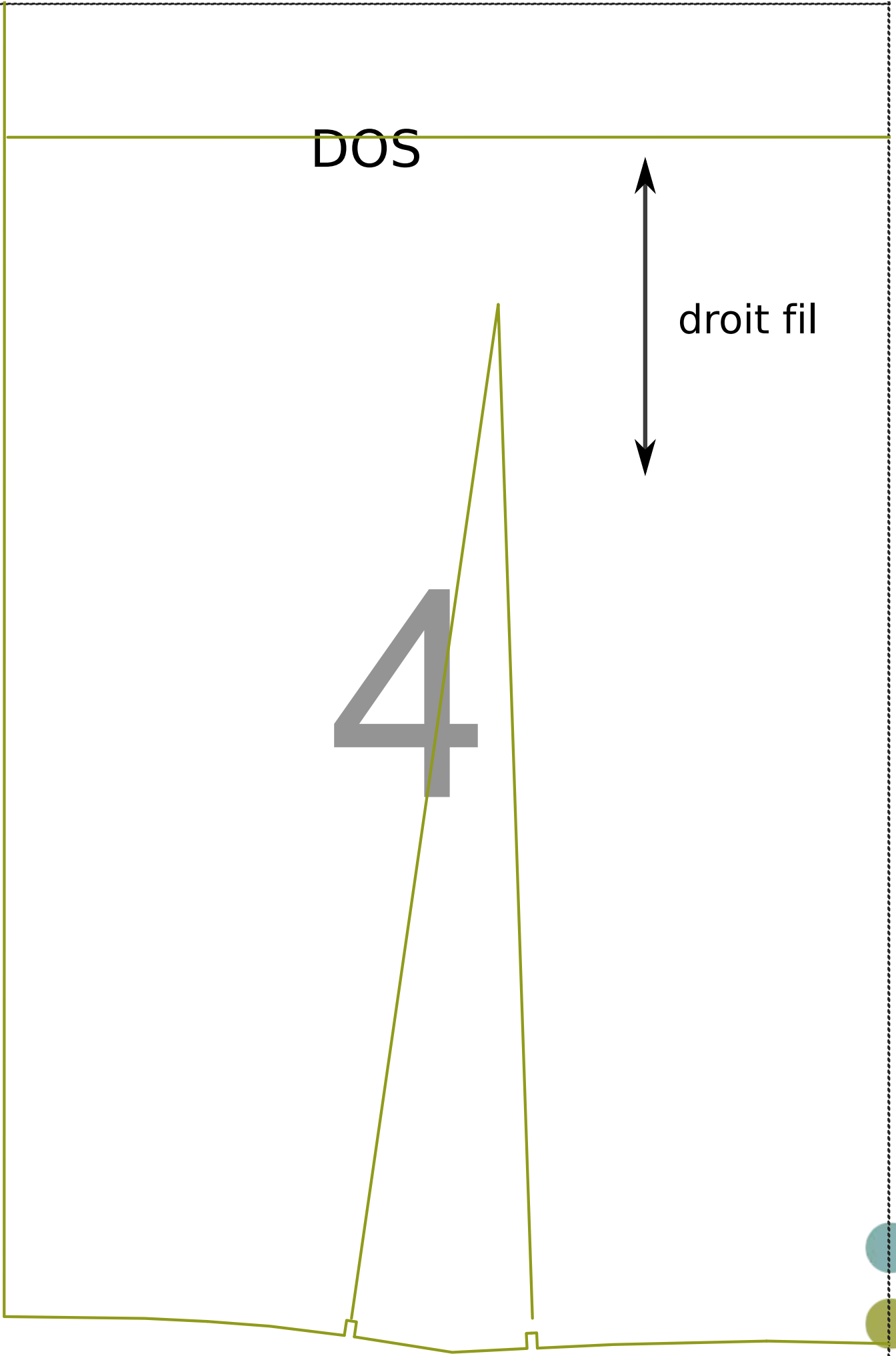
3

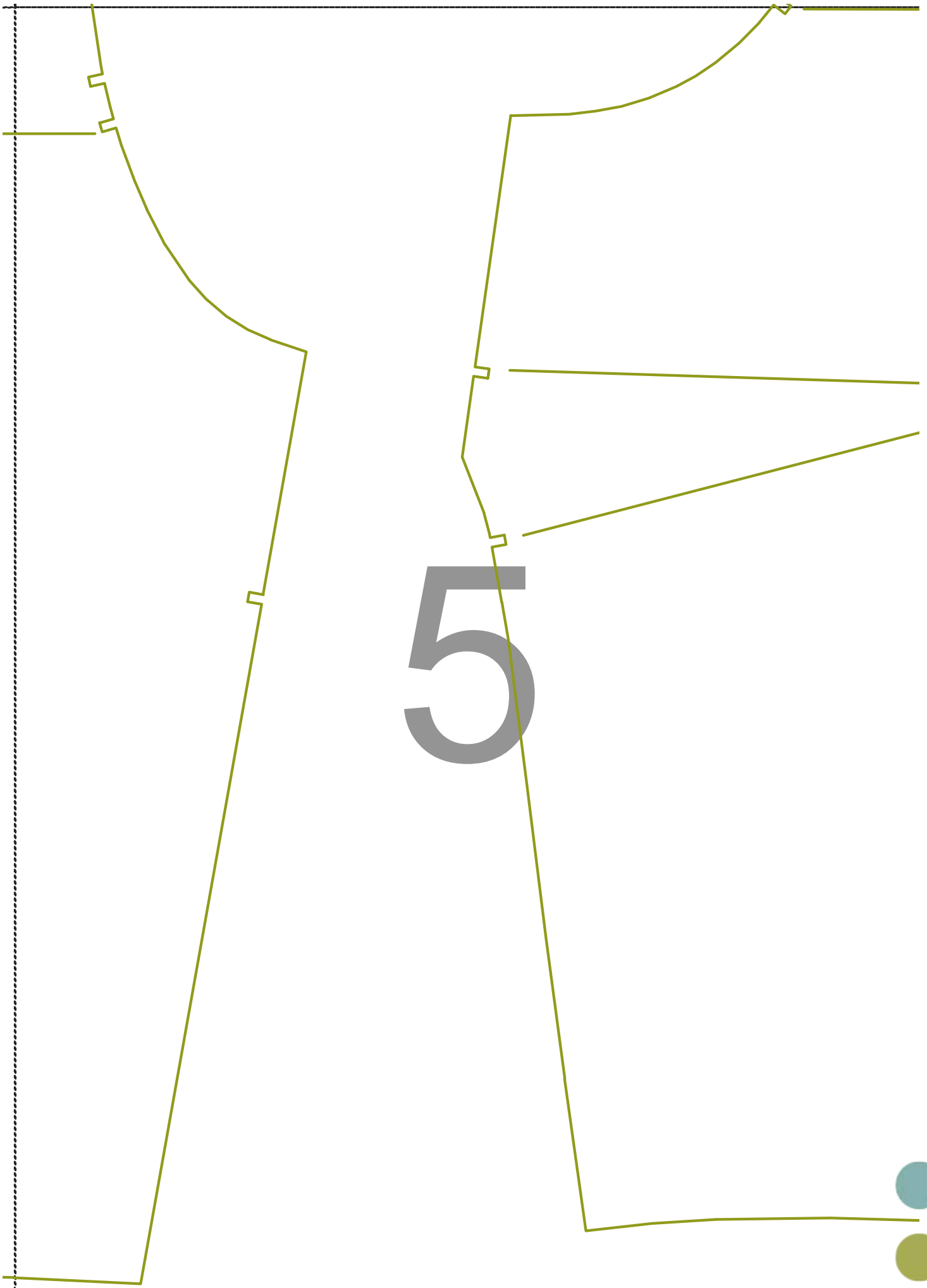


DOS

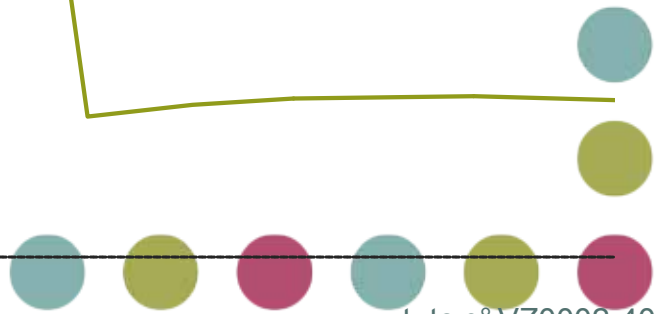
droit fil

4





5



DEVANT



droit fil

6

Légende



droit fil



bouton, bouton pression



boutonnière



milieu sur pliure



ligne de modification