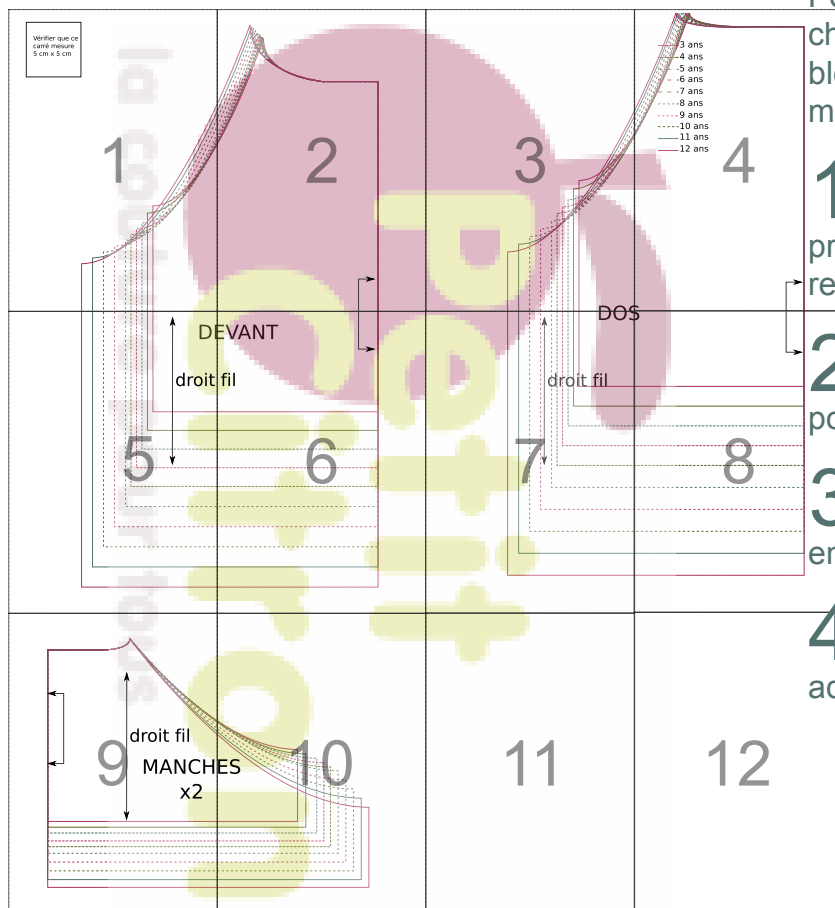


# Top Léa à manches ballons fille



Le patron

schéma de montage



instructions

Pour reconstituer le patron, découper chaque page en suivant les traits, assembler les pages en suivant le schéma de montage puis couper la taille souhaitée.

- 1 Avant de couper, vérifier après impression que le carré situé sur la première feuille mesure 5 cm x 5 cm.
- 2 Suivre le schéma de montage pour positionné correctement toutes les pages.
- 3 Vous devrez couper le long des lignes en pointillés avant d'assembler les pages.
- 4 Assembler les feuilles avec du ruban adhésif.

Ce patron est destiné à un usage personnel uniquement. La reproduction totale ou partielle de ce document est strictement interdite.

## métrage nécessaire

taille	3 ans	4 ans	5 ans	6 ans	7 ans	8 ans	9 ans	10 ans	11 ans	12 ans
en 140 cm	0,7 m	0,7 m	0,8 m	0,8 m	0,8 m	0,8 m	0,8 m	0,9 m	0,9 m	0,9 m

## longueur d'élastique (en cm)

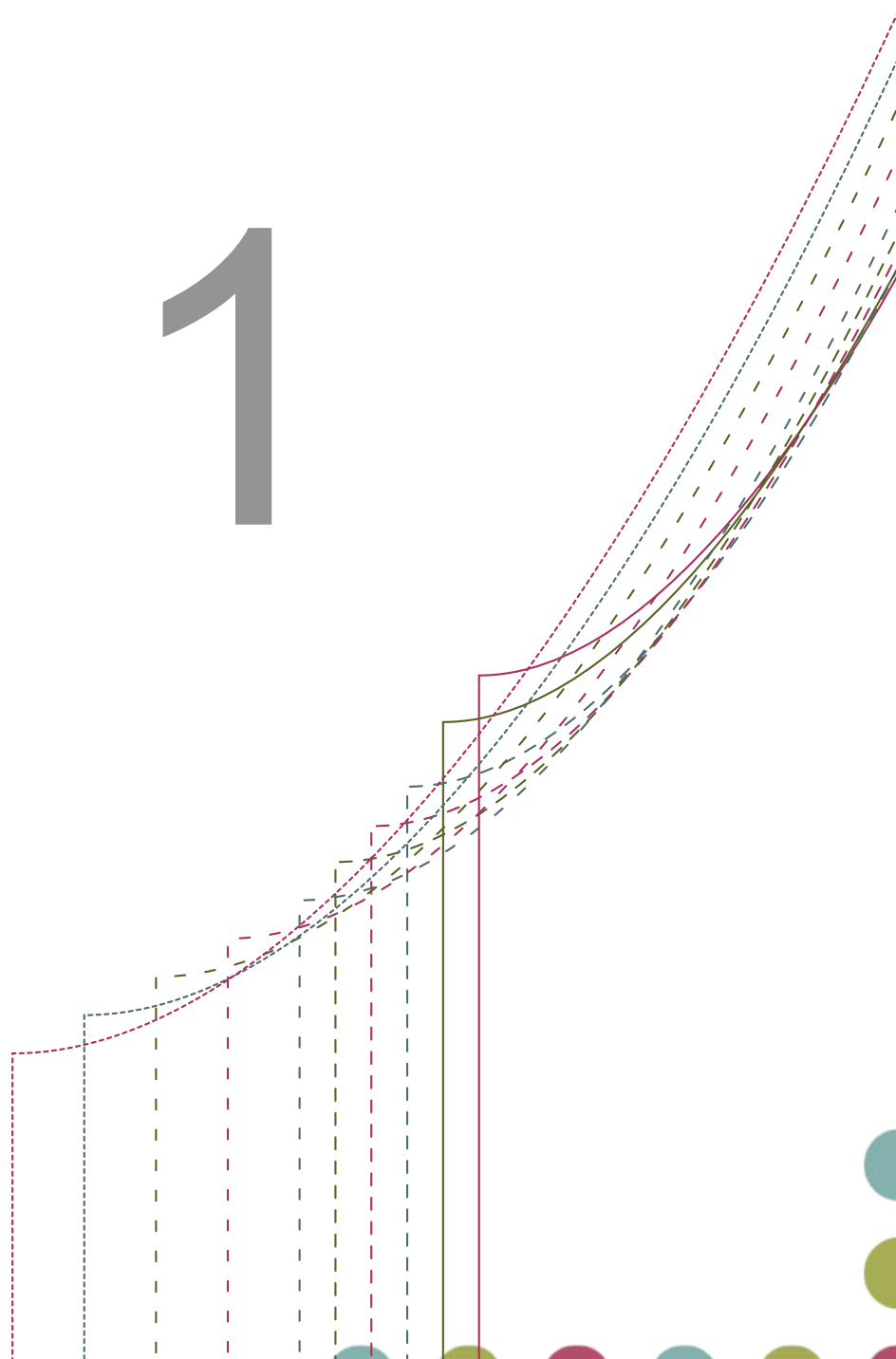
taille	3 ans	4 ans	5 ans	6 ans	7 ans	8 ans	9 ans	10 ans	11 ans	12 ans
par manche	20.5	21	21.5	22	22.5	23.5	24.5	25.5	26	27
encolure	32	33	33.5	34	35	36	37.5	38.5	40	41

## correspondance tailles

taille	3 ans	4 ans	5 ans	6 ans	7 ans	8 ans	9 ans	10 ans	11 ans	12 ans
tour de poitrine (en cm)	54	56	58	60	62	64	68	72	76	80

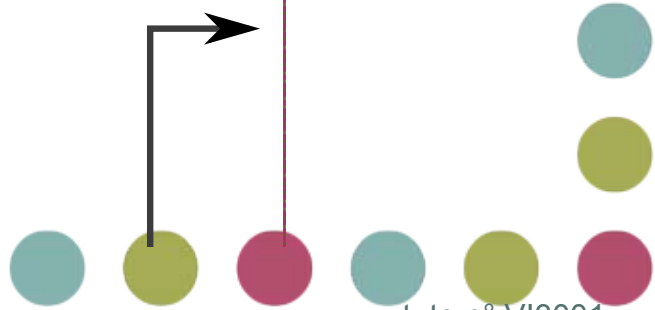
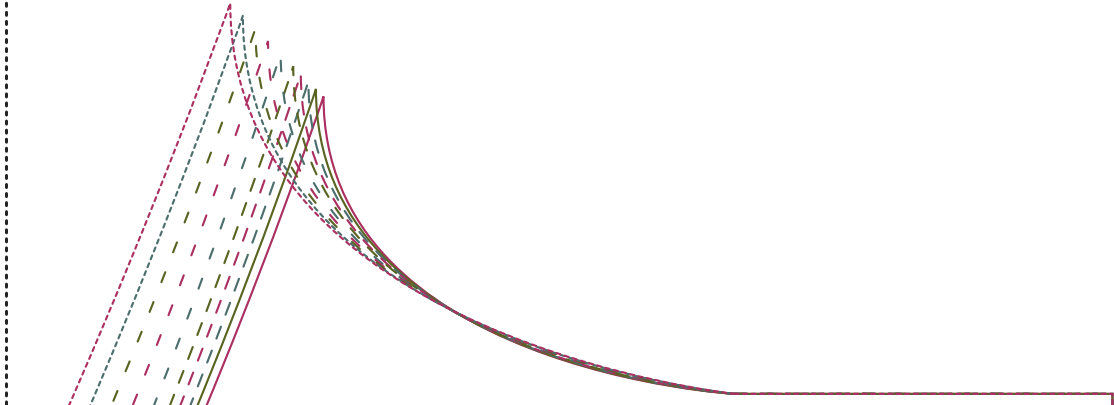
Vérifier que ce  
carré mesure  
5 cm x 5 cm

# 1



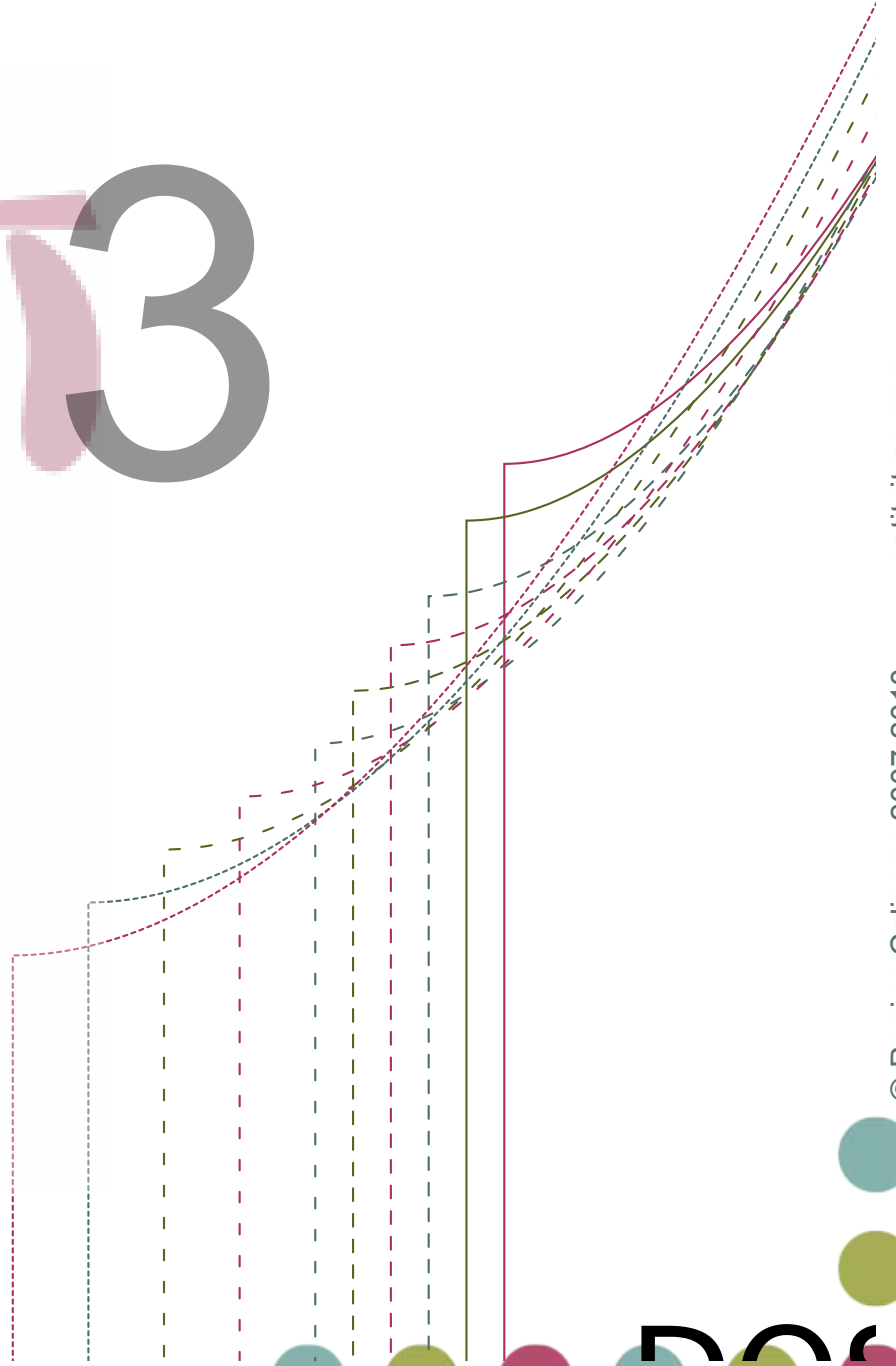
la couture pour tous

# Petit Citron 2



la couture pour tous

# Petit Citron 3



— 3 ans

— 4 ans

- - 5 ans

- - 6 ans

- - 7 ans

- - - 8 ans

- - - 9 ans

- - - 10 ans

- - - 11 ans

- - - 12 ans

la couture pour tous  
**PETIT CITRON**

4

DI

droit

5



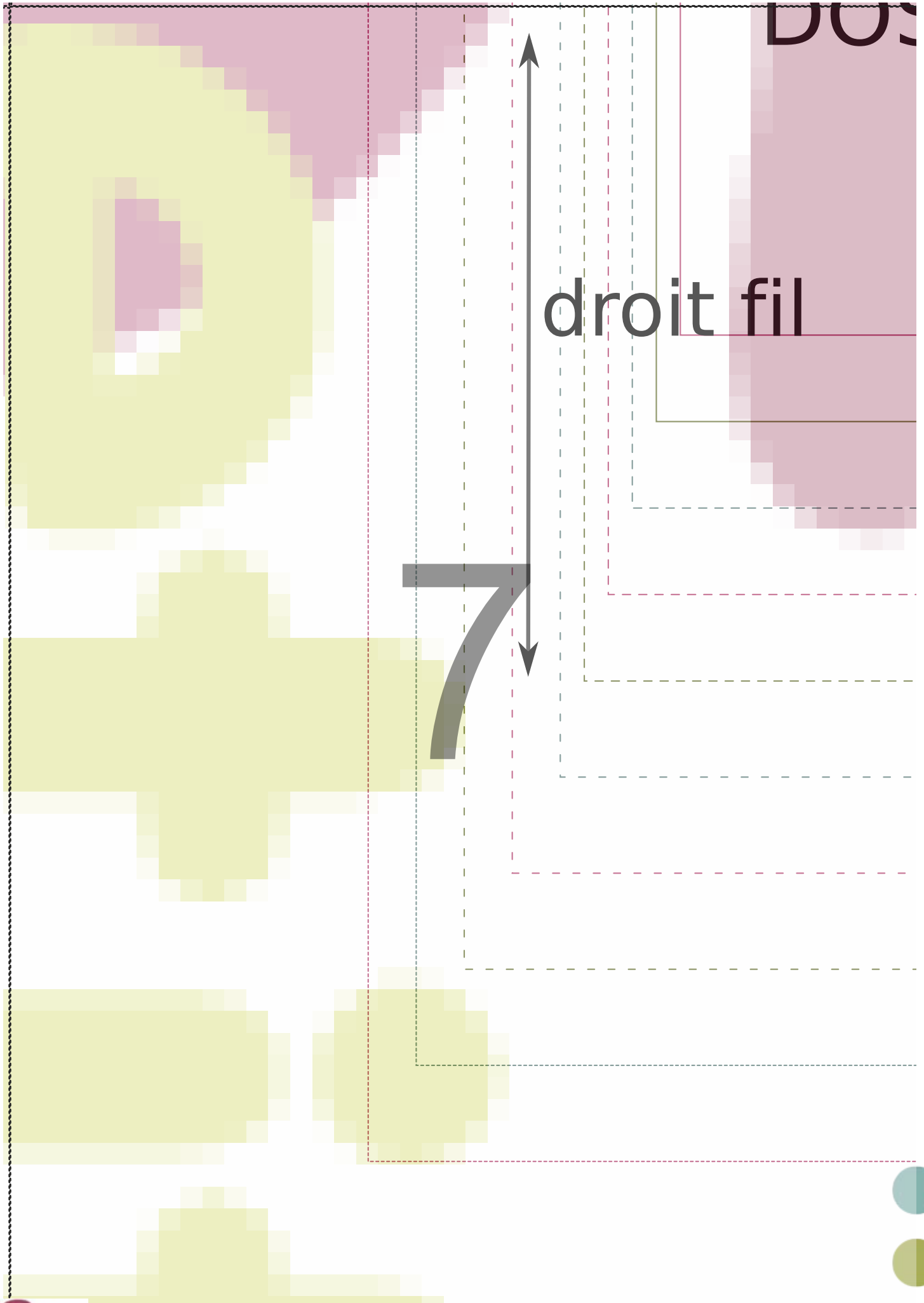
EVANT



fil







8

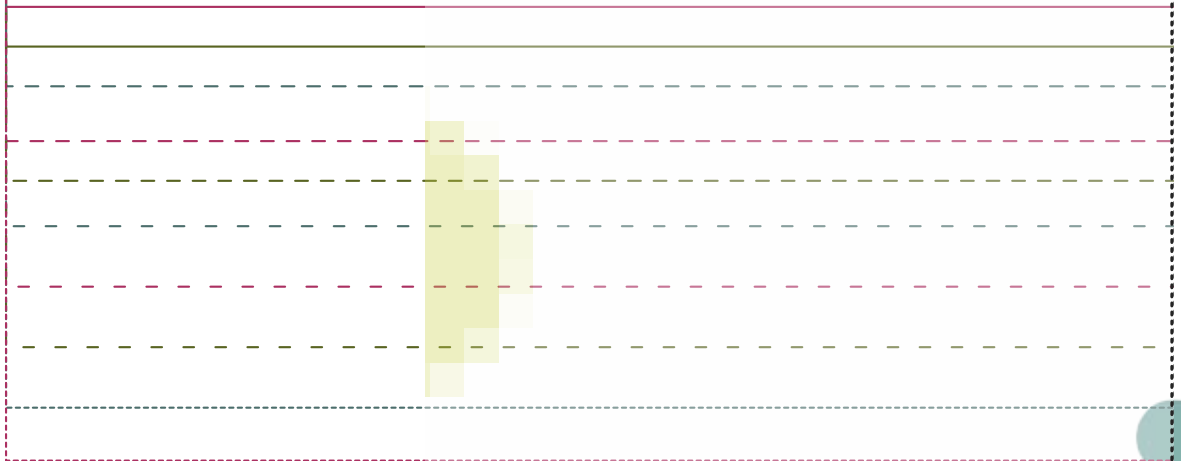
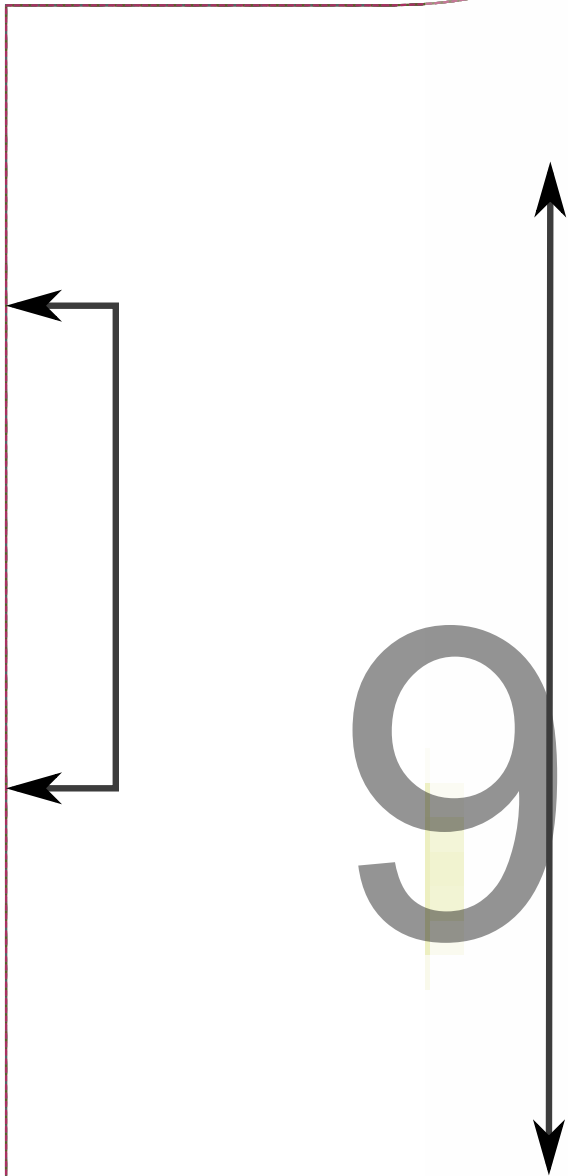


9

droit fil

MANCH

x2

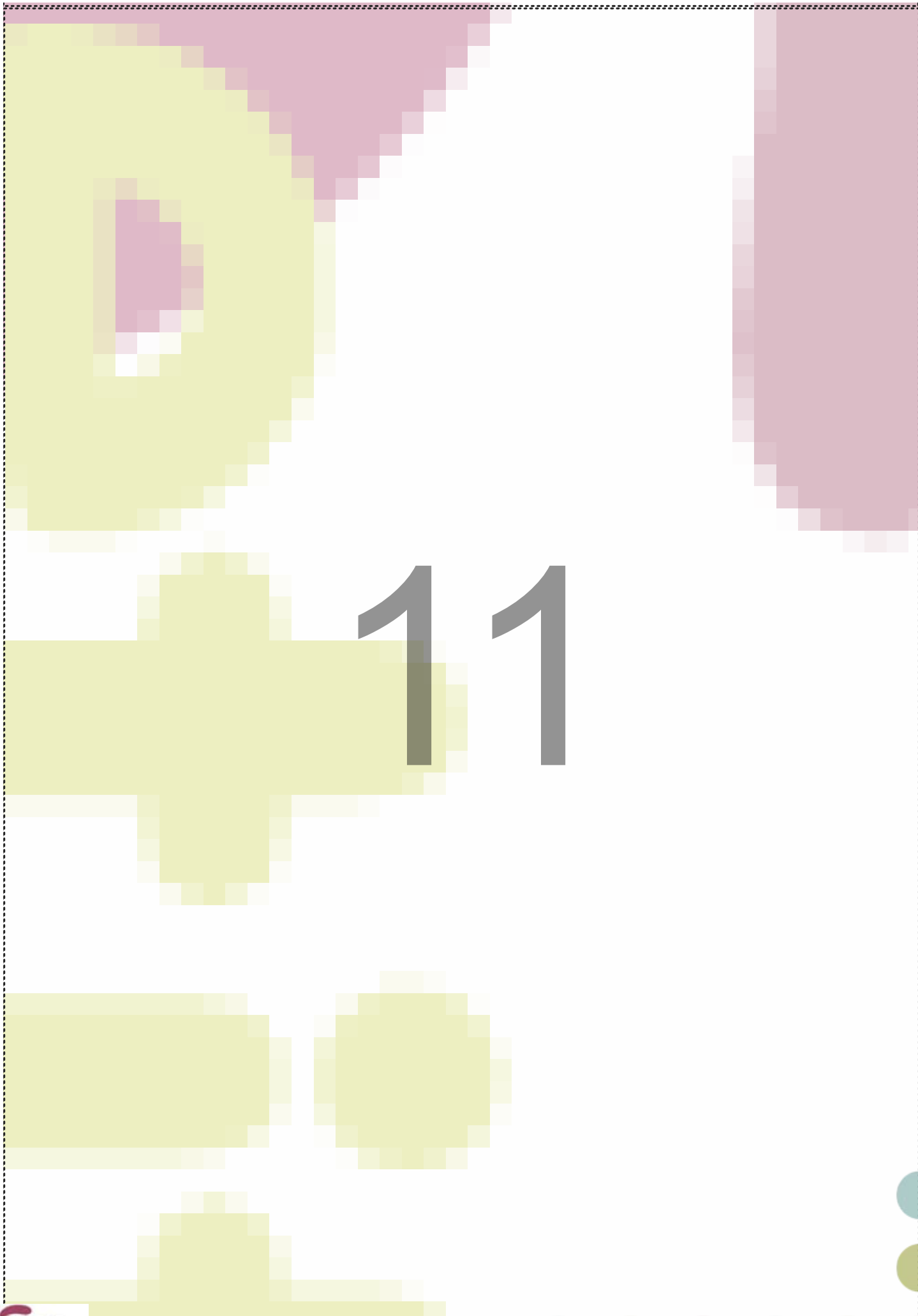




ES

10





12

# Légende



droit fil



bouton, bouton pression



boutonnière



milieu sur pliure